

Scheda Tecnica

Armadio Spogliatoio Portascarpe

Codice articolo	SP6933S-CAST
Denominazione	Armadio Spogliatoio 2 posti con piano portascarpe
Dimensioni (LxPxH)	69 x 33 x 180
N° posti	2
N° vani	2
Materiale	DC01 – lamiera lucida 0,6 decimi
Peso Kg	27.50
Volume m3	0,410
Portata ripiano Kg	10
Portata Ganci Kg	4



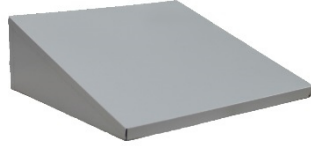
Caratteristiche Generali

Base e corpo	Armadio monoblocco con bordi arrotondati
Ante	Ante con feritoie di aerazione superiori ed inferiori, porta cartellino stampato
Serratura	Serratura a chiave
Allestimento Interno	Pianetto superiore e inferiore in plastica dotato di due ganci laterali. Kit portaombrelli composto da anello e vaschetta raccogli gocce tutto in plastica nera
Colore Anta e Scocca	Vernice a polvere epossipoliestere colore Ral 7035, resistente ai raggi UV; il materiale viene pretrattato con fosfosgrassaggio
Norme di Riferimento	Dichiarazione di conformità D.Lgs.81/2008 e DGRV REGEL 108-007

Accessori su richiesta

Scheda Tecnica

Tetto Inclinato ad incastro



Passepartout



Chiavi grezze



Ricambi

Serratura a cilindro



Serratura lucchettabile



Kit portaombrelli



Pianetto in plastica

Anta